

輻射型電熱式アルミ保持炉 (EH炉)

本炉は、加熱室・受湯室・給湯室・測温室の4室より構成され、主にアルミダイキャストにおけるホットチャージ専用の手許保持炉として、開発された炉です。

高断熱ボード(5層)により構成され、溶湯のレベル検知・溶湯温度制御・雰囲気温度制御等省エネ化・省力化・省スペース化及び安全性を考慮した、全自動の炉です。

EH炉は、下記の様なすぐれた特長をもっています。



すぐれた溶湯品質

スーパーシーズヒーター採用に伴い、酸化物の発生が無く、溶湯へのガス吸収が0.2c.c.(アルミ100g中)以下

低エネルギーコスト

操業時は、従来の燃焼炉と比較して約1/5

すぐれた作業環境

騒音・炉体放散熱・排ガス皆無

低メンテナンスコスト

4年間以上の無補修実績

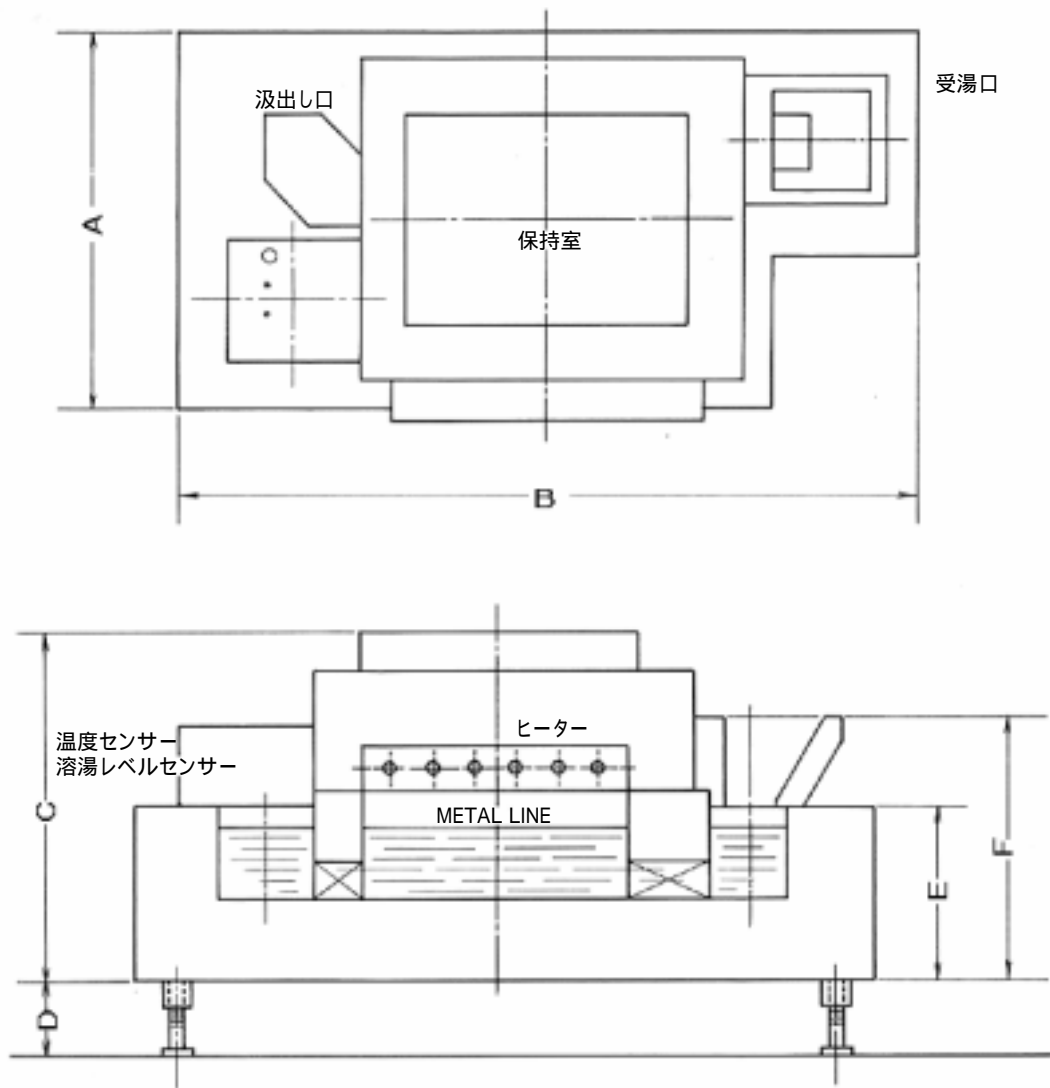
一体成形バス

炉体形状により一体成形バスの採用が可能となり、目地からのアルミ差し込み皆無

EH炉仕様表

機種	保持容量(kg)	設備電力(KW)	ヒーター本数
EH-400	400	8	7
EH-500	500	9	8
EH-700	700	12	9
EH-800	800	12	9





状況により、寸法を変更する場合も有ります。
汲出し口は、任意の方向にセット出来ます。

EH炉寸法表

	EH-400	EH-100	EH-150	EH-200
A	1140	1260	1430	1460
B	1560	1710	2155	2310
C	1195	1230	1230	1230
D	マシンに合わせて決定(高さ調整可能)			
E	665	665	665	665
F	965	965	965	965

明日のアルミライフを創造する



株式会社ダイキエンジニアリング

所在地
大阪営業部
東京営業部
名古屋営業所

〒578-0901 大阪府東大阪市加納5丁目7-37
〒550-0001 大阪市西区土佐堀1丁目4番8号(日栄ビル)
〒101-0042 東京都千代田区神田東松下町14番地(東信神田ビル)
〒446-0046 愛知県安城市赤松町広久手15番地

TEL. (072)816-1070(代) FAX. (072)872-4151
TEL. (06)6444-2731(代) FAX. (06)6444-2797
TEL. (03)3257-3828(代) FAX. (03)3257-3868
TEL. (0566)92-2231(代) FAX. (0566)92-3060