

# 浸漬型アルミ連続溶解保持炉 (SEH炉)

本炉はアルミダイキャスト及びアルミ鋳物メーカー向けに開発された連続溶解保持炉です。保持室は浸漬加熱方式を採用し省スペース・省エネ化を追求したシステムです。

SEH炉は下記のようなすぐれた特長をもちています。



## すぐれた溶湯品質

溶湯内部より加熱、昇温する為、偏析・酸化物・ガス吸収が少なく、より高い品質の溶湯が得られます

## 保持室でのオバケ発生皆無

保持室雰囲気温度は溶湯温度とほぼ同じです  
オバケ発生の大いなる要因をシャットアウト

## 地球環境に貢献

反射炉に比べ、燃焼排ガス量が小さく、CO<sub>2</sub>の排出量を削減します

## 高い溶湯温度精度

温度設定に対して±2 以下

## 長寿命化（ヒーターチューブ）

ニューファインセラミックチューブ採用により2年以上

## 小スペース・低メンテナンスコスト

燃焼型炉に比べ設置スペース30%減少  
保持室は、8年以上無補修実績

## 作業者へのやさしさ

保持室外面温度は外気温+20  
除滓作業の暑さ・わずらわしさを軽減

## 多種燃料に対応可能

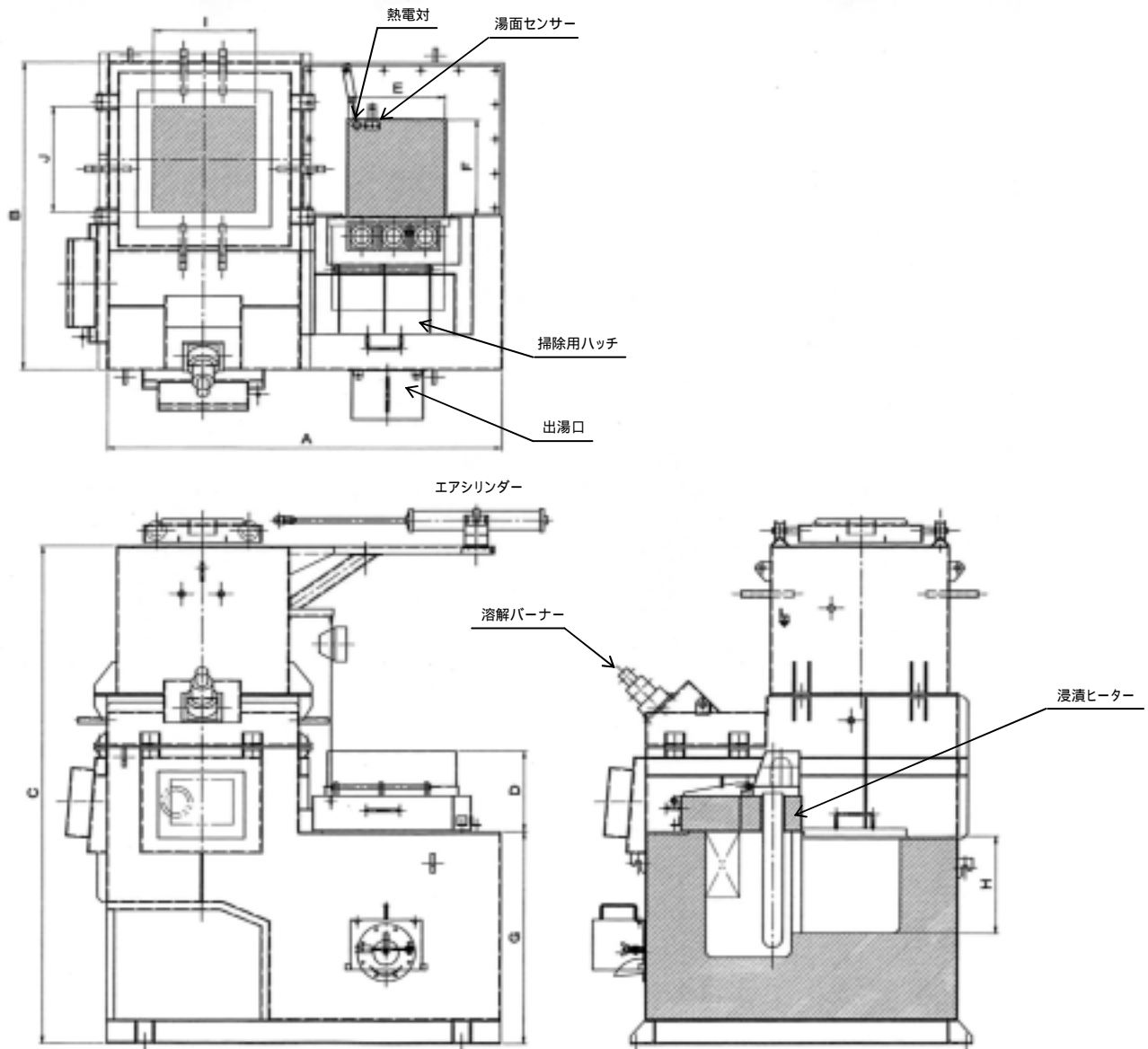
ガス：都市ガス、天然ガス、プロパン、ブタン等  
オイル：A重油、軽油、灯油等

## SEH炉標準仕様表

|                    | SEH-100 | SEH-150 | SEH-200 | SEH-300 |
|--------------------|---------|---------|---------|---------|
| 溶解速度 (kg/Hr)       | 100     | 150     | 200     | 300     |
| 保持容量 (kg)          | 400     | 450     | 650     | 800     |
| 溶解バーナー容量 (kcal/Hr) | 80,000  | 100,000 | 120,000 | 150,000 |
| ヒーター容量 (kw × 本数)   | 9 × 2   | 9 × 2   | 9 × 3   | 9 × 3   |



DAIKI ENGINEERING CO., LTD.



状況により、寸法を変更する場合があります。

## SEH炉寸法表

|   | SEH-100 | SEH-150 | SEH-200 | SEH-300 |
|---|---------|---------|---------|---------|
| A | 1,560   | 1,780   | 1,930   | 2,200   |
| B | 1,310   | 1,400   | 1,550   | 1,660   |
| C | 2,250   | 2,400   | 2,600   | 2,800   |
| D | 400     | 400     | 400     | 400     |
| E | 400     | 450     | 450     | 500     |
| F | 400     | 450     | 450     | 500     |
| G | 930     | 1,000   | 1,100   | 1,100   |
| H | 400     | 400     | 450     | 500     |
| I | 500     | 500     | 500     | 610     |
| J | 480     | 480     | 470     | 500     |

明日のアルミライフを創造する



株式会社 **ダイキエンジニアリング**

所在地  
大阪営業部  
東京営業部  
名古屋営業所

〒578-0901 大阪府東大阪市加納 5丁目 7 - 3 7  
 〒550-0001 大阪市西区土佐堀 1丁目4番8号 (日栄ビル)  
 〒101-0042 東京都千代田区神田東松下町14番地 (東信神田ビル)  
 〒446-0046 愛知県安城市赤松町広久手15番地

TEL. (072)816-1070(代) FAX. (072)872-4151  
 TEL. (06)6444-2731(代) FAX. (06)6444-2797  
 TEL. (03)3257-3828(代) FAX. (03)3257-3868  
 TEL. (0566)92-2231(代) FAX. (0566)92-3060