

アルミ連続溶解保持炉

(SER炉)

【ルミメイト】

アルミダイキャスト及びアルミ鋳物メーカーに最適の溶解保持炉です。
溶解室・保持室共、バーナー加熱のオーソドックスなシステムですが、ルミメイトは、下記の様なすぐれた特長をもっています。



すぐれた溶湯品質

ルミナスフレイムバーナー採用に伴い、ハードスポット形成、ガス吸引が少なく、また保持室へ酸化物が流入しない構造の為、高い品質の溶湯が得られます

低エネルギーコスト

特殊な炉体構造とルミナスフレイムバーナー採用に伴い、溶解原単位：50万Kcal/トン

溶湯温度管理

温度設定に対して ± 3 以下

掃除のしやすさ

炉内掃除のしやすい死角の無い構造、また灰の取り出し易い構造で酸化物の付着未然防止

低騒音

低速燃焼により燃焼音は、炉体周辺で70ホーン以下

低メンテナンスコスト

プレハブ構造で、5年間以上の無補修実績

多種燃料に対応可能

ガス：都市ガス、天然ガス、プロパン、ブタン等
オイル：A重油、軽油、灯油等

材質の多様化に対応

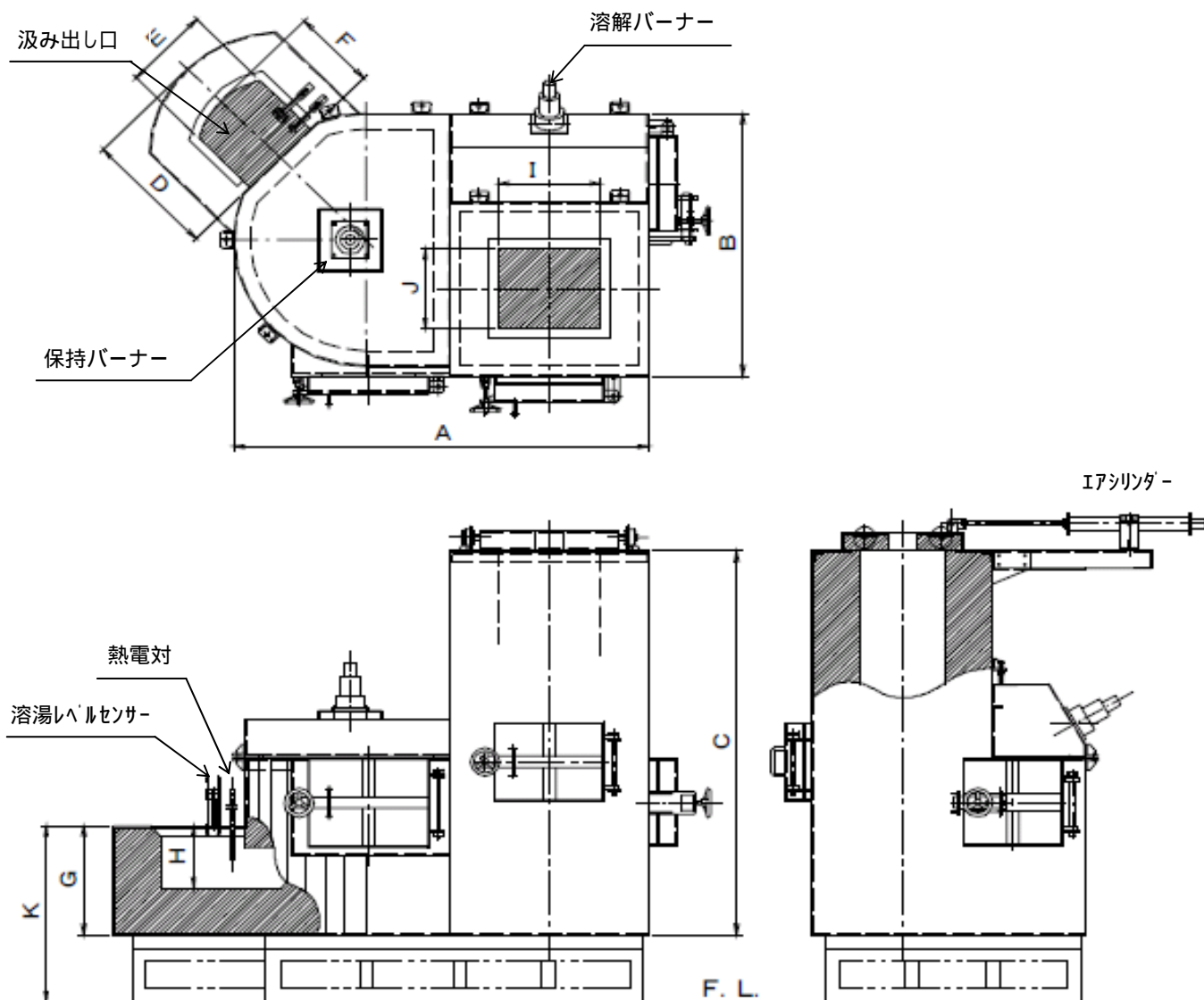
マシーンにより製品成分が多品種の場合に有利

SER (ルミメイト) 炉標準仕様表

	SER-100	SER-150	SER-200	SER-300	SER-400	SER-500
溶解速度 (kg/Hr)	100	150	200	300	400	500
保持容量 (kg)	500	600	700	1,050	1,200	1,500
溶解バーナー容量 (kcal/Hr)	80,000	80,000	120,000	150,000	200,000	300,000
保持バーナー容量 (Kcal/Hr)	80,000	80,000	80,000	120,000	150,000	200,000



DAIKI ENGINEERING CO., LTD.



状況により、寸法を変更する場合があります。
 汲み出し口位置はA～Jの10-TYPEがあります。
 K寸法は、マシンに合わせて高さ設定いたします。

SER (ルミメイト) 炉寸法表

	SER-100	SER-150	SER-200	SER-300	SER-400	SER-500
A	2,030	2,130	2,218	2,630	2,825	3,130
B	1,370	1,470	1,470	1,630	1,790	1,860
C	1,950	2,150	2,150	2,150	2,300	2,300
D	650	700	700	750	845	845
E	400	450	450	550	550	600
F	400	450	450	500	550	550
G	610	610	610	690	750	750
H	350	350	350	430	450	450
I	450	500	550	600	650	800
J	400	450	450	450	550	600

明日のアルミライフを創造する

DIK 株式会社 **ダイキエンジニアリング**

所在地	〒578-0901	大阪府東大阪市加納5丁目7-37	TEL. (072)816-1070(代)	FAX. (072)872-4151
大阪 営業部		大阪市西区土佐堀1丁目4番8号(日栄ビル)	TEL. (06)6444-2731(代)	FAX. (06)6444-2797
東京 営業部	〒101-0042	東京都千代田区神田東松山下町14番地(東信神田ビル)	TEL. (03)3257-3828(代)	FAX. (03)3257-3868
名古屋 営業部	〒446-0046	愛知県安城市赤松町広久手15番地	TEL. (0566)92-2231(代)	FAX. (0566)92-3060